



L'INVESTISSEMENT THÉMATIQUE CHEZ CPR AM, DES TENDANCES DE FOND, DES FONDS DE CONVICTIONS

Au cours des dix dernières années, CPR Asset Management a développé une gamme innovante de solutions d'investissement thématique. Avec une quinzaine de thèmes et plus de 20 milliards d'euros gérés, CPR AM se positionne comme un acteur de référence de la gestion thématique avec un virage pris vers l'investissement à impact depuis 2017. Alors que nous sommes plutôt habitués à regarder dans la longue vue, prenons le temps de regarder dans le rétroviseur.

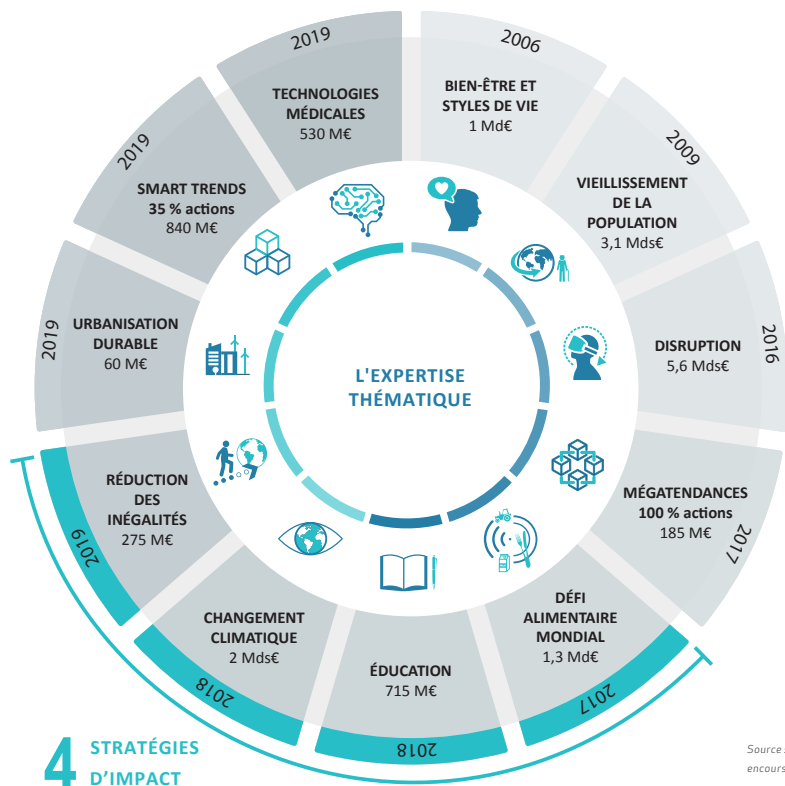
CPR AM A LANCÉ SON PREMIER FONDS THÉMATIQUE EN 2009. DEPUIS, L'OFFRE N'A CESSÉ DE S'ÉLARGIR ET DE SE DIVERSIFIER. POUVEZ-VOUS REVENIR SUR CETTE SUCCESS STORY ET NOUS EXPLIQUER POURQUOI LA GESTION THÉMATIQUE TIENT UNE TELLE PLACE DANS VOS INVESTISSEMENTS ?

CPR AM est le centre d'expertise thématique du groupe Amundi et a été l'un des pionniers de cette gestion, avec le lancement en 2009 de CPR Silver Age, un fonds d'actions européennes centré sur la consommation des seniors. Douze ans plus tard, nous nous sommes affirmés comme un leader mondial et gérons aujourd'hui plus de 20 milliards d'euros sous encours thématiques, avec 24 fonds ouverts et 16 fonds dédiés. Notre intuition était la bonne, nos convictions se sont encore renforcées.

L'investissement thématique est aujourd'hui une tendance de fond en raison de la pertinence de

son cadre d'analyse, fondé sur l'anticipation des opportunités et des risques de long terme. L'appétit des investisseurs s'est accru ces dernières années et la collecte s'est nettement concentrée vers ce type de stratégies, notamment depuis le début de la crise sanitaire. Chez CPR AM, cela se reflète nettement dans nos encours : trois de nos stratégies ont d'ailleurs dépassés le milliard d'encours cette année (voir illustration).

Quoi de plus logique que de corrélér des investissements de long terme aux grandes tendances, tant économiques, sociétales, technologiques qu'environnementales ? Et pour les clients, c'est le moyen de répondre à trois de leurs principales attentes : donner du sens et de l'impact à leurs placements, les rendre plus performants et les diversifier. Une solution pour prendre en main leur épargne et construire une stratégie d'investissement à long terme, en fléchant leurs investissements vers les segments les plus prometteurs du marché et qui ne sont pas nécessairement ou pas autant représentés dans les gestions traditionnelles.



LA GESTION THÉMATIQUE EST POUR CPR AM UN INVESTISSEMENT DE CONVICTION. SUR QUELLES CONVICTIONS REPOSE VOTRE PHILOSOPHIE D'INVESTISSEMENT ?

Un changement de paradigme est ici à l'œuvre. Le cadre d'analyse s'élargit et se projette résolument vers l'avenir et la durabilité : ce n'est plus l'appartenance d'une entreprise à un secteur ou un pays qui détermine nos choix, mais l'identification des bénéficiaires d'une mégatendance, avec l'anticipation d'un surcroît de croissance de leur chiffre d'affaires et de leurs bénéfices.

Il nous importe donc d'appréhender les implications trans-sectorielles d'une thématique d'investissement et de définir des univers larges et diversifiés dans le respect de nos exigences de durabilité.

L'objectif est clair : capter la croissance structurelle d'une thématique, et construire des portefeuilles équilibrés et adaptables aux différents cycles économiques et de marché. La disruption, qui crée de la valeur au travers de l'innovation de rupture, est ainsi l'une de nos thématiques phares, car il n'est de secteur qu'elle n'épargne. Mais la dimension technologique n'est pas tout. L'élément humain est un enjeu tout aussi prégnant pour la gestion thématique. La démographie par exemple, se traduit par des viviers de consommation différenciés en fonction des cohortes générationnelles qui se succèdent.

Les enjeux liés au développement humain créent des opportunités dans l'éducation, la chaîne de valeur alimentaire ou encore l'urbanisation durable. La gestion thématique possède indéniablement une proximité avec l'investisseur : elle touche à ses aspirations, elle

partage son quotidien... Autant de dimensions qui nourrissent nos choix, avec la place déterminante des critères d'impact au cœur de notre réflexion.

À CE SUJET, L'OFFRE DE GESTION THÉMATIQUE INTÈGRE DEPUIS 2017 TRÈS LARGEMENT LES ENJEUX SOCIAUX ET ENVIRONNEMENTAUX AUXQUELS SONT CONFRONTÉS NOS SOCIÉTÉS. QUELS SONT LES AXES FORTS DE CETTE INTÉGRATION ?

Nous sommes convaincus depuis longtemps que l'investissement responsable est grandement générateur de valeur pour nos investisseurs. D'ailleurs, 100 % de nos fonds actions et de nos fonds ouverts intègrent des critères extra-financiers au sein de la réglementation européenne SFDR.

Nous vivons une période où chaque levier de croissance doit être évalué à la lumière des principaux risques pesant sur celle-ci. Le premier d'entre eux est évidemment le réchauffement climatique, dont les répercussions par exemple sur la production agricole, la productivité du travail ou les mouvements de population impactent la prospérité de notre modèle économique. Mais nous n'oublions pas pour autant la dimension sociale. Les études le montrent : les inégalités constituent un frein indiscutable à la croissance, avec un impact direct sur l'éducation et l'emploi, mais aussi l'apparition de troubles sociaux. De même, l'insécurité alimentaire ou la maîtrise de la démographie sont des facteurs qu'il nous faut nécessairement appréhender.

Nous avons donc fait le choix d'orienter notre gestion thématique vers les grands enjeux de développement durable (identifiés par les Objectifs de Développement Durable – ODD – des Nations Unies), en l'associant à l'intégration de critères extra-financiers et d'indicateurs d'impact. En complément des filtres ESG, nous sélectionnons les entreprises qui contribuent concrètement à la réalisation des objectifs de développement durable sur lesquels s'adosent nos

thématiques, et mesurons et suivons l'évolution de cet impact de mois en mois. Les rapports annuels d'impact de nos fonds rendent compte des résultats obtenus et constituent un formidable outil pédagogique pour nos clients et les épargnants.

COMMENT CPR AM SOUHAITE FAIRE ÉVOLUER SON OFFRE ?

CPR AM va poursuivre la démarche d'innovation et de développement engagée. Nous allons continuer à élargir notre offre de produits et solutions en intégrant toujours davantage les enjeux sociaux et environnementaux. Nous avons ainsi lancé cette année plusieurs nouveaux fonds, tous associés à la prise en compte de critères ESG et d'indicateurs d'impact. C'est le cas du fonds obligataire CPR Invest – Climate Bonds Euro, qui en avril 2021 a élargi notre gamme climat initiée en 2018. C'est également le sens du renforcement en 2020 de notre équipe Actions Thématiques, qui compte désormais 17 gérants de portefeuille et spécialistes produits interagissant au quotidien avec un écosystème complet de professionnels de l'investissement (stratégistes, analystes ESG, ingénieurs financiers, experts thématiques...). Des expertises multiples, complémentaires, toutes mobilisées pour la conception et la gestion des fonds thématiques de CPR AM, et au service de nos clients.