



Guillaume
Uettwiller
Gérant actions
thématiques

ACTIONS THÉMATIQUES NOUVELLE THÉMATIQUE : CPR INVEST - EDUCATION

LA BONNE ÉQUATION POUR COMBINER SENS ET RECHERCHE DE PERFORMANCE

L'éducation est un des enjeux majeurs du 21^{ème} siècle. Parce que nous sommes tous concernés - pouvoirs publics, entreprises, ONG et investisseurs -, nous devons ensemble accompagner les transformations majeures déjà à l'œuvre pour asseoir le développement d'un monde durable.

Pour cela, CPR AM a lancé le 2 octobre dernier un nouveau fonds en actions thématiques, CPR Invest - Education.

Entretien avec Guillaume Uettwiller, gérant actions thématiques.

QUELS SONT LES ENJEUX AUTOUR DE L'ÉDUCATION AUJOURD'HUI ?

L'éducation joue un rôle déterminant dans le développement humain, social et économique de chacun des grands pays développés ou émergents. C'est une des priorités de la communauté internationale, et à ce titre, l'ONU en a fait un Objectif de Développement Durable (ODD n°4) dont le but est d'« assurer une éducation inclusive et équitable de qualité et promouvoir des possibilités d'apprentissage tout au long de la vie pour tous ». L'éducation est de toute évidence l'un des leviers les plus puissants et une des clés pour parvenir à la réalisation de presque tous les autres ODD et ainsi lutter contre la pauvreté et les inégalités et assurer aux individus un meilleur niveau de vie et une bonne santé. A titre d'illustration, l'élévation du niveau de formation procure un avantage pécuniaire non négligeable : les diplômés de l'enseignement supérieur gagnent en moyenne 56% de plus que ceux diplômés seulement du secondaire¹. En parallèle, digitalisation, robotisation, privatisation, croissance dans les pays émergents, explosion de la classe moyenne... toutes ces tendances plaident en faveur d'une refonte majeure des manières d'apprendre, d'enseigner et de former tout au long de la vie.

QUELLE EST LA GENÈSE ET LA PHILOSOPHIE DU FONDS ?

En tant que société de gestion, nous sommes conscients de notre responsabilité et de notre rôle à jouer dans l'amélioration des pratiques des entreprises. Les actions thématiques et l'ESG figurant parmi nos axes de développement majeurs, nous cherchons à élaborer des véhicules d'investissement capables de concilier impact sociétal positif et performance financière. Après le lancement de CPR Invest - Food For Generations en 2017 qui adresse durablement le défi alimentaire, nous poursuivons notre dynamique avec la même philosophie pour le fonds Education : adresser un défi sociétal en couvrant tout l'écosystème de la thématique et en adoptant une approche d'investissement responsable exigeante.

CPR Invest - Education est un fonds actions internationales qui investit ainsi sur tout l'écosystème éducatif, de la petite enfance jusqu'à la formation continue en milieu professionnel. Il cherche à bénéficier de la demande croissante, de la tendance de privatisation et des dépenses en hausse significative dans l'éducation tout au long de la vie.

QUE REPRÉSENTE AUJOURD'HUI LE MARCHÉ DE L'ÉDUCATION ?

Le marché mondial de l'éducation est estimé à 5 000 milliards de dollars² soit 6% du PIB mondial annuel ; il devrait doubler d'ici 2030. Evidemment, aujourd'hui il est difficile de capter cette croissance via des véhicules d'investissement côtés, la plupart des pays occidentaux ayant privilégié et prôné jusqu'à présent des modèles d'éducation publique. Néanmoins, le décalage entre l'offre et la demande de compétences des entreprises, l'orientation des pays émergents vers des modèles privés, le développement de la technologie éducative (« EdTech ») ventileront davantage les dépenses vers des acteurs

privés. Par exemple, la EdTech qui ne représente que 2% du marché aujourd'hui, devrait augmenter de 17% par an d'ici 2020 pour atteindre 252 milliards de dollars³.

COMMENT EST DÉFINI L'UNIVERS D'INVESTISSEMENT ET QUELLES SONT SES PRINCIPALES CARACTÉRISTIQUES ?

Nous avons articulé l'univers autour de 3 piliers. Un pilier central autour de l'accès à l'éducation et au monde du travail qui inclut les écoles, collèges, lycées et universités cotées ainsi que la formation continue, et les agences de recrutement et de gestion des talents.

A celui-ci s'ajoutent deux piliers connexes autour des contenus et outils pédagogiques et les services aux étudiants. On retrouve d'une part les éditeurs de contenus académiques, les technologies de l'éducation (softwares d'apprentissage en ligne, outils pour les établissements,...) et d'autre part les logements étudiants, services de restauration et de transport scolaires, le financement de l'éducation,...

Les pays anglo-saxons et émergents sont l'un des moteurs du thème : les Etats-Unis, la Chine et le Royaume-Uni représentent les deux tiers de l'univers d'investissement ; suivent le Japon, l'Australie et le Brésil. Au sein d'un univers d'un peu moins de 150 valeurs aujourd'hui, le portefeuille final de 70 valeurs environ est géré activement.

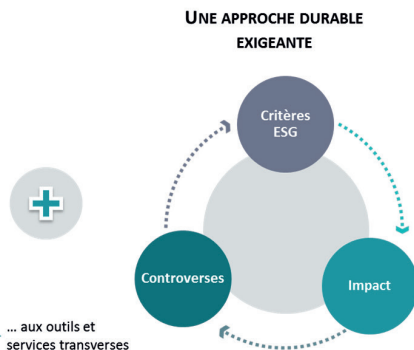
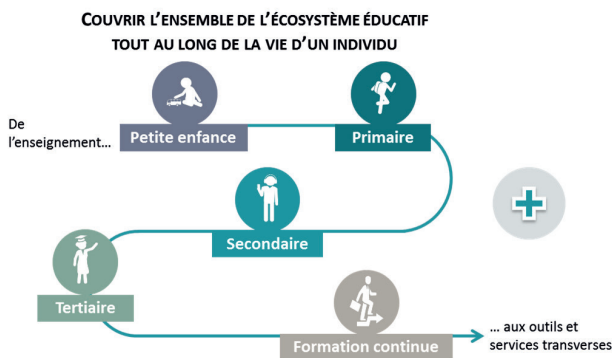
VOTRE PHILOSOPHIE D'INVESTISSEMENT INTÈGRE UNE APPROCHE DURABLE, EN QUOI CONSISTE-T-ELLE ?

Pour nos fonds actions thématiques, notre philosophie d'investissement responsable s'articule autour de différents volets complémentaires : l'intégration ESG à deux niveaux en excluant les plus mauvais comportements Environnementaux, Sociaux et de Gouvernance d'une part sur la note globale et d'autre part sur les critères jugés pertinents pour répondre aux enjeux matériels de la thématique ; puis un filtre sur les controverses ESG les plus élevées.

POUR CONCLURE, QUE FAUT-IL RETENIR SUR LE FONDS CPR INVEST - EDUCATION ?

CPR Invest - Education, c'est l'opportunité pour nous, société de gestion, et vous investisseurs, d'adresser ensemble de défi de l'éducation. C'est aussi le seul véhicule d'investissement côté qui le permet aujourd'hui. Il constitue par ailleurs une source de diversification de son portefeuille d'investissement avec un recoupement de seulement 6% avec le MSCI ACWI (All Country World).

Nous considérons que la dynamique de l'univers, les tendances de long terme associées à la thématique et notre approche d'investissement responsable constituent les bons éléments d'une équation combinant sens et recherche de performance.



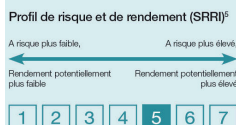
1. OCDE, Education at a glance 2017
2. Global Silicon Valley, Citi Research
3. Citigroup

LES PERFORMANCES PASSÉES NE PRÉJUGENT PAS DES PERFORMANCES FUTURES.

* Ces informations doivent être complétées par le prospectus disponible sur le site cpr-am.com ou sur simple demande auprès de CPR AM. ** Le DICI (Document d'Information Clé pour l'Investisseur) comporte les informations essentielles sur l'OPCVM, et doit être remis à l'investisseur avant toute souscription.

PROFIL DE RISQUE¹ CPR INVEST - EDUCATION

Risque de perte en capital : oui
Risque actions : oui
Risque de change : oui
Risque de contrepartie : oui
Risque de liquidité : oui
Échelle de risque selon DICI² : 5 / 7
Durée minimum de placement recommandée : supérieur à 5 ans



Les commentaires et analyses reflètent l'opinion de CPR AM sur les marchés et leur évolution, en fonction des informations connues à ce jour. Les informations contenues dans ce document n'ont aucune valeur contractuelle et n'engagent pas la responsabilité de CPR AM. Elles sont basées sur des sources que nous considérons fiables, mais nous ne garantissons pas qu'elles soient exactes, complètes, valides ou à propos, et elles ne doivent pas être considérées comme telles à quelque fin que ce soit. Les informations contenues dans ce document n'ont aucune valeur contractuelle. Cette publication ne peut être reproduite, en totalité ou en partie, ou communiquée à des tiers sans l'autorisation préalable de CPR AM. Sous réserve du respect de ses obligations, CPR AM ne pourra être tenu responsable des conséquences financières ou de quelque nature que ce soit résultant de l'investissement.