

CRITÈRES ESG






3 niveaux de filtres complémentaires :

- **Mauvaises pratiques ESG au global :**
 - Scores Ethifinance¹
 - Minimum 90 % de titres notés en portefeuille
- **Comportements non alignés avec le contexte du fonds :**
 - Conditions de travail (scores Ethifinance)
- **Risque de controverse moyen ou élevé** (selon 3 fournisseurs externes)

Engagement, dialogue avec les entreprises et vote

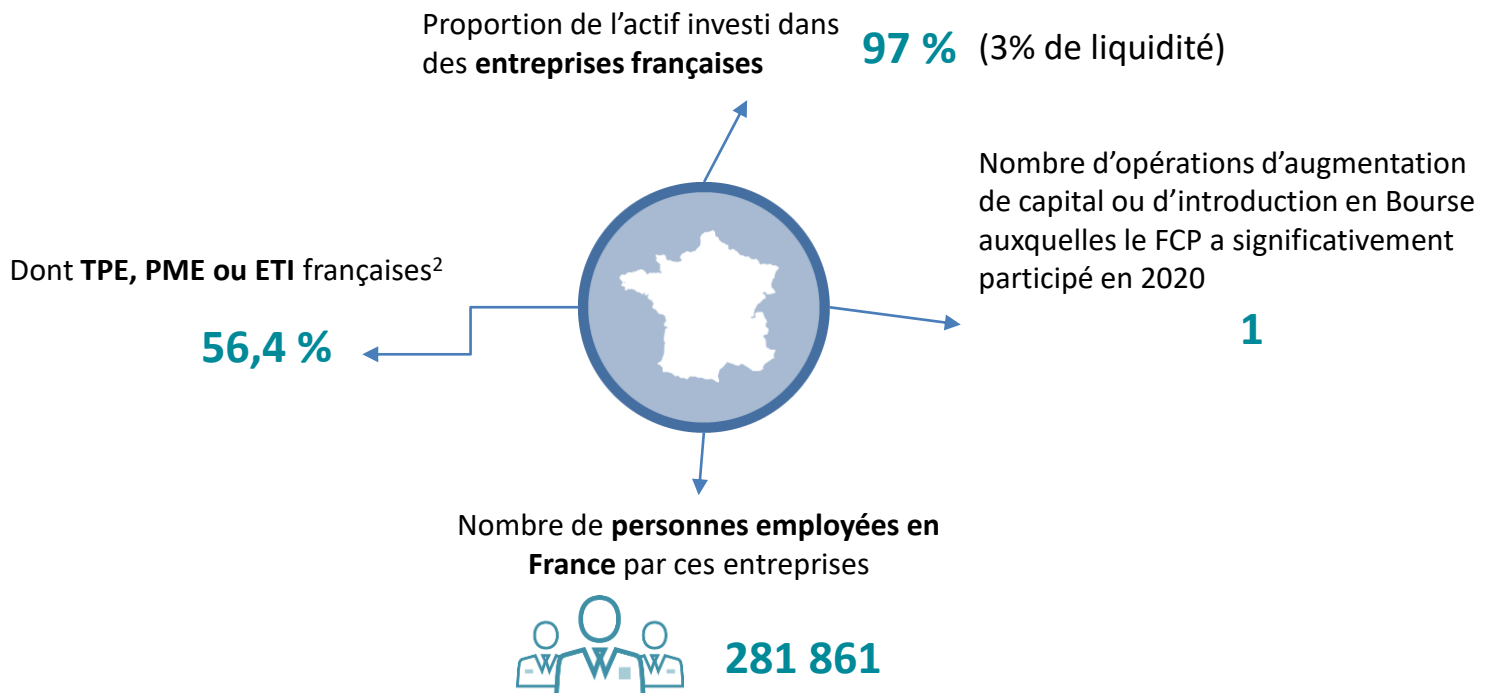
5 indicateurs ESG identifiés

(fournisseur des données : Ethifinance¹)

- 
 - Création d'emplois en France
- 
 - Part de femmes salariées
- 
 - Taux de fréquence des accidents
- 
 - Part des salariés ayant eu accès à une formation dans l'année
- 
 - Ratio 10 % salaires plus faibles / 10% plus élevés

→ suivi sur la durée de la couverture et de l'évolution de ces indicateurs

CONTRIBUTION AU DYNAMISME DE L'ÉCONOMIE ET DES TERRITOIRES



1. Ethifinance est une agence d'analyses et de conseils extra-financiers, spécialiste des petites capitalisations françaises.

2. Sont considérées comme TPE, PME ou ETI les entreprises qui occupent moins de 5 000 personnes d'une part et qui, d'autre part, ont un chiffre d'affaires annuel n'excédant pas 1,5 milliard d'euros ou un total de bilan n'excédant pas 2 milliards d'euros